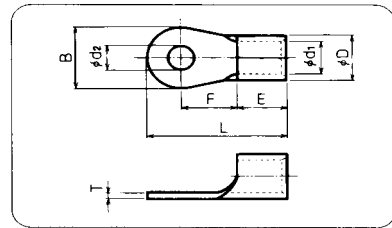


裸圧着端子 (R形)



丸形端子

呼び	在庫	各 部 の 寸 法								適合電線範囲			適合工具	一箱 入数	
		d ₂	B	L	F	E	D	d ₁	T	単線mm	撚線mm ²	AWG			
180-10		10.5	38.0	68.0	22.0	29.0	28.5	21.0	3.5	13.8 ∩ 15.6	152.05 ∩ 192.6	300-350	12号H 12号A REC-1520*	10	
180-12	13.0														
180-14	15.0														
180-16	17.0														
180-L10	10.5	86.0		38.0											
180-L12	13.0														
180-L14	15.0														
180-L16	17.0														
180-20	21.0														
180-24	25.0														
180-27	28.0														
200-S10		10.5	44.0	71.0	21.5	32.5	32.7	24.0	4.0	15.6 ∩ 17.5	192.6 ∩ 242.27	400	12号H 12号A REC-1520*	8	
200-S12	13.0														
200-S14	15.0														
200-S16	17.0														
200-10	10.5	80.0		25.5											
200-12	13.0														
200-14	15.0														
200-16	17.0														
200-L10	10.5				91.5										37.0
200-L12	13.0														
200-L14	15.0														
200-L16	17.0														
200-18	19.0														
200-20	21.0														
200-24	25.0														
200-27	28.0														
325-10		10.5	50.5	92.0	30.3	36.5	37.6	28.0	4.5	17.5 ∩ 20.3	242.27 ∩ 325.0	500-600	12号H 12号A	6	
325-12	13.0														
325-14	15.0														
325-16	17.0														
325-L10	10.5	105.0		43.3											
325-L12	13.0														
325-L14	15.0														
325-L16	17.0														
325-18	19.0														
325-20	21.0														
325-24	25.0														
325-27	28.0														

1. 各呼びの 印は、JIS規格品、UL登録品、CSA登録品です。
2. UL登録品又はCSA登録品としてご使用の際は、注文時にご指示ください。カートンがUL品用又はCSA 品用となります。
3. 上記寸法表にかぎらず特注品もご相談ください。
4. 適合工具欄のREC-1520*は、REC-1520FH、REC-1520FMHの2機種があります。