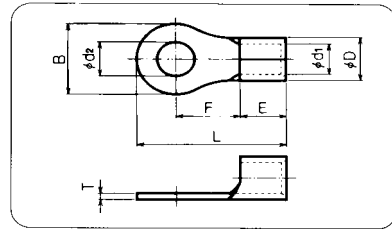
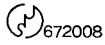


裸圧着端子 (R形)



丸形端子

呼 び	在庫	各 部 の 寸 法								適 合 電 線 範 囲			適 合 工 具	一 箱 入 数	
		d ₂	B	L	F	E	D	d ₁	T	単線mm	撚線mm ²	AWG			
22-S5		5.3													
22-S6		6.4	12.0	32.2	14.8										
SS-S8		8.4													
22-S10		10.5													
22-5		5.3	16.5	33.4	13.8	11.4	11.5	7.7	1.8	4.62	16.78	4	9H-60 9H-150 REC-60F REC-150F REC-1520*	100	
22-6	6.4														
22-8	8.4														
22-10	10.5														
22-12	13.0														
22-14	15.0														
22-16	17.0	30.0	51.0	24.6									50		
22-20	21.0														
38-S5		5.3	16.0	38.0	17.0									100	
38-S6	6.4														
38-S8	8.4														
38-S10	10.5														
38-6		6.4	22.0	42.0	18.0	13.0	13.3	9.4	1.8	5.81	26.66	2	9H-60 9H-150 REC-60F REC-150F REC-1520*	50	
38-8	8.4														
38-10	10.5														
38-12	13.0														
38-14	15.0														
38-16	17.0														
38-18	19.0	30.0	51.0	23.0									40		
38-20	21.0														
60-6		6.4	22.0	48.0	19.0	18.0	15.5	11.4	2.0	7.34	42.42	1/0	9H-60 9H-150 12号H 12号A REC-60F REC-150F REC-1520*	50	
60-8	8.4														
60-10	10.5														
60-12	13.0														
60-14		15.0	32.0	57.0	23.0					8.26	60.57	2/0	9H-150 REC-150F REC-1520*	40	
60-16	17.0														
60-18	19.0														
60-20	21.0														
60-24	25.0														
70-6		6.4				24.0	51.0	20.5	18.5						17.5
70-8	8.4														
70-10	10.5														
70-12	13.0														
70-14		15.0	32.0	65.0	30.5					9.27	76.28	2/0	9H-150 REC-150F REC-1520*	30	
70-16	17.0														
70-20	21.0														
70-24	25.0														

1. 各呼びの 印は、JIS規格品、UL登録品、CSA登録品です。
2. UL登録品又はCSA登録品としてご使用の際は、注文時にご指示ください。カートンがUL品用又はCSA品用となります。
3. 上記寸法表にかぎらず特注品もご相談ください。
4. 適合工具欄のREC-1520*は、REC-1520FH、REC-1520FMHの2機種があります。