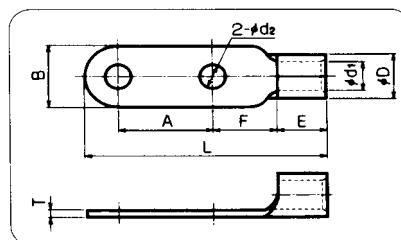
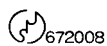


裸圧着端子 (RD形)



二つ穴端子

呼 び	在 庫	各 部 の 寸 法									適 合 電 線 範 圍			適 合 工 具	一 箱 入 数				
		d ₂	A	B	L	F	E	D	d ₁	T	単線mm	撚線mm ²	AWG						
RD38-10		11.0	32.0			28.0													
RD38-12		14.0	40.0	22.0	84.0	20.0	13.0	13.3	9.4	1.8									
RD38-X		-	-			-													
RD60-10		11.0	32.0	22.0	80.0	19.0													
RD60-12		14.0	40.0		88.0														
RD60-14		16.0		32.0	96.0	22.0	18.0	15.5	11.4	2.0	7.34	42.42	1/0						
RD60-10X					80.0						8.26	60.57							
RD60-12X				22.0	88.0	-													
RD60-14X				32.0	96.0														
RD70-10		11.0	32.0	24.0	80.0	17.0													
RD70-12		14.0	40.0		91.0	20.0													
RD70-14		16.0		32.0	96.0	21.0	19.0	17.5	13.5	2.0	8.26	60.57	2/0						
RD70-10X					80.0						9.27	76.28							
RD70-12X				24.0	91.0	-													
RD70-14X				32.0	96.0														
RD80-10		11.0	32.0	27.0	85.0	20.5													
RD80-12		14.0	40.0		93.0														
RD80-14		16.0		32.0	98.0	23.0	19.0	19.5	14.5	2.3	9.27	76.28	3/0						
RD80-10X					85.0						10.41	96.3							
RD80-12X				27.0	93.0	-													
RD80-14X				32.0	98.0														
RD100-10		11.0	32.0	28.5	85.0	19.8													
RD100-12		14.0	40.0		93.0														
RD100-14		16.0		32.0	98.0	23.0	19.0	22.3	16.4	2.6	10.41	96.3	4/0						
RD100-10X					85.0						11.68	117.2							
RD100-12X				28.5	93.0	-													
RD100-14X				32.0	98.0														
RD150-12		14.0	40.0	36.0	106.0	21.0	27.0	26.5	19.5	3.2	11.68	117.2	250-300 MCM						
RD150-14		16.0									13.8	152.05							
RD150-X		-	-			-													
RD180-12		14.0	40.0	38.5	111.0	22.8	29.0	28.5	21.0	3.5	15.6	192.6	300-350 MCM						
RD180-14		16.0									17.5	242.27							
RD180-X		-	-			-													
RD200-12		14.0	40.0	44.0	117.0	22.5	32.5	32.7	24.0	4.0	20.3	325.0	400 MCM						
RD200-14		16.0																	
RD200-X		-	-			-													
RD325-12		14.0	40.0	50.5	124.0	22.3	36.5	37.6	28.0	4.5			500-600 MCM						
RD325-14		16.0																	
RD325-X		-	-			-													

1. 各呼びの印は、JIS規格品、UL登録品、CSA登録品です。
2. UL登録品又はCSA登録品としてご使用の際は、注文時にご指示ください。カートンがUL品用又はCSA品用となります。
3. ピッチ (A寸法) をご要望により変更することもできます。
4. 適合工具欄のREC-1520*は、REC-1520FH、REC-1520FMHの2機種があります。